



ZEICHENERKLÄRUNG

BESTAND:

Realnutzung und Biotoptypen (gem. Biotoptypenkatalog des LfU, geordnet nach Formationen)

A Wälder:

- Roteichenaufforstung
AB0, ta3
- Eichen-Birken-Niederwald
AD1
- Fichtenforst
AJ0, ta1, ta3
- Schlagflur auf ehem. Fichtenstandort
AT0
- Vorwald, Pionierwald
AU2

B Kleingehölze:

- BB1 Strauchreihe, Hecke
- BF1 Baumreihe
- BJ0 Siedlungsgehölze

E Grünland:

- Glatthaferwiese mittlerer Standorte
EA1, stj

H anthropogene Biotope:

- Acker
HA0, sth
- Saum, Bankettstreifen
HCO
- Gewerbegebiet
HN1

V Verkehrswege:

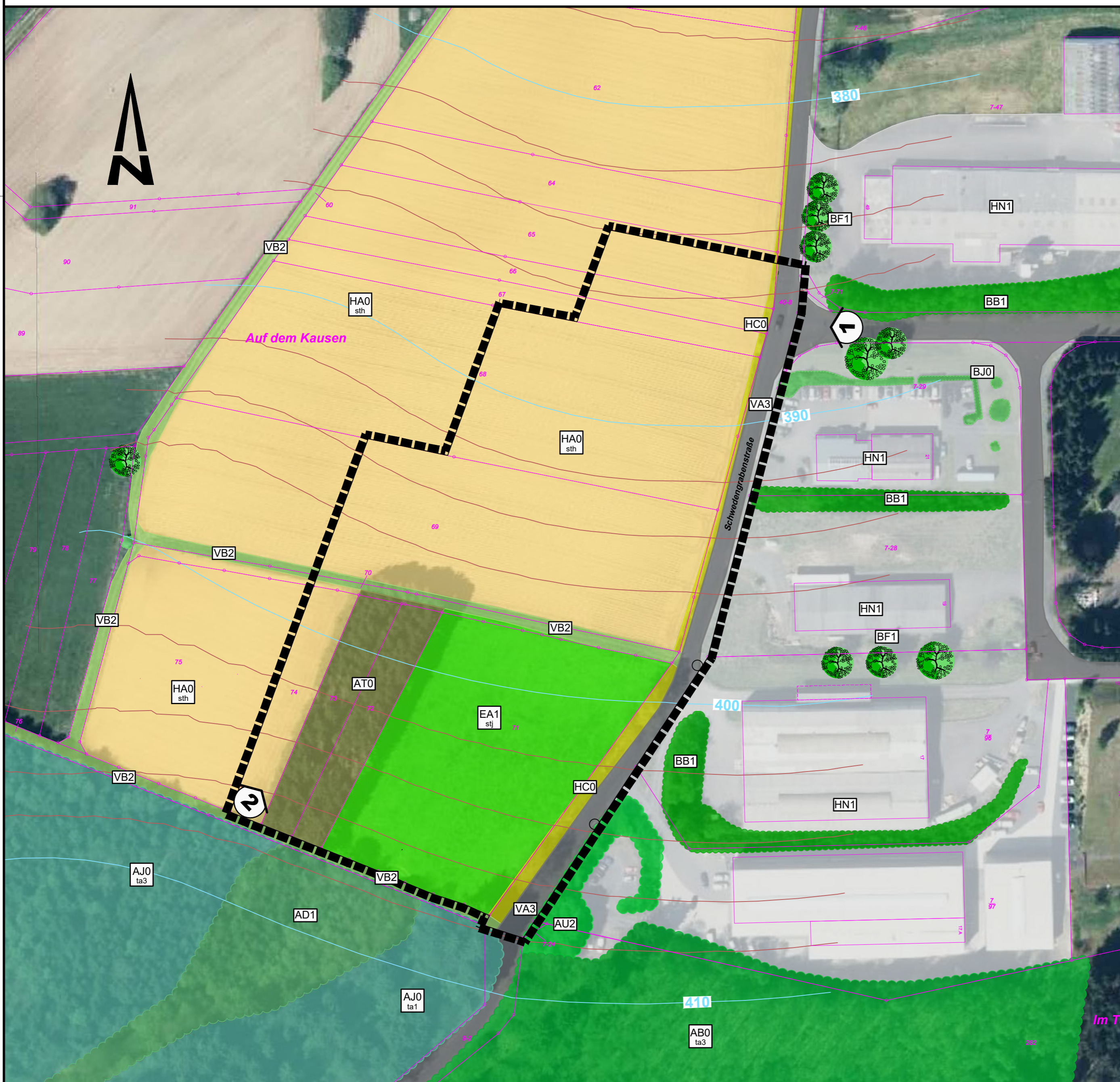
- Gemeindestraße
VA3
- Wirtschaftsweg, unbefestigt
VB2

Zusatzmerkmale

Strukturmerkmale	ta1	mittleres Baumholz (BHD 38 bis 50 cm)
	ta3	Stangenholz (BHD 7 bis 14 cm)
Nutzungseigenschaften	sth	extensiv genutzt
	stj	mässig intensiv genutzt

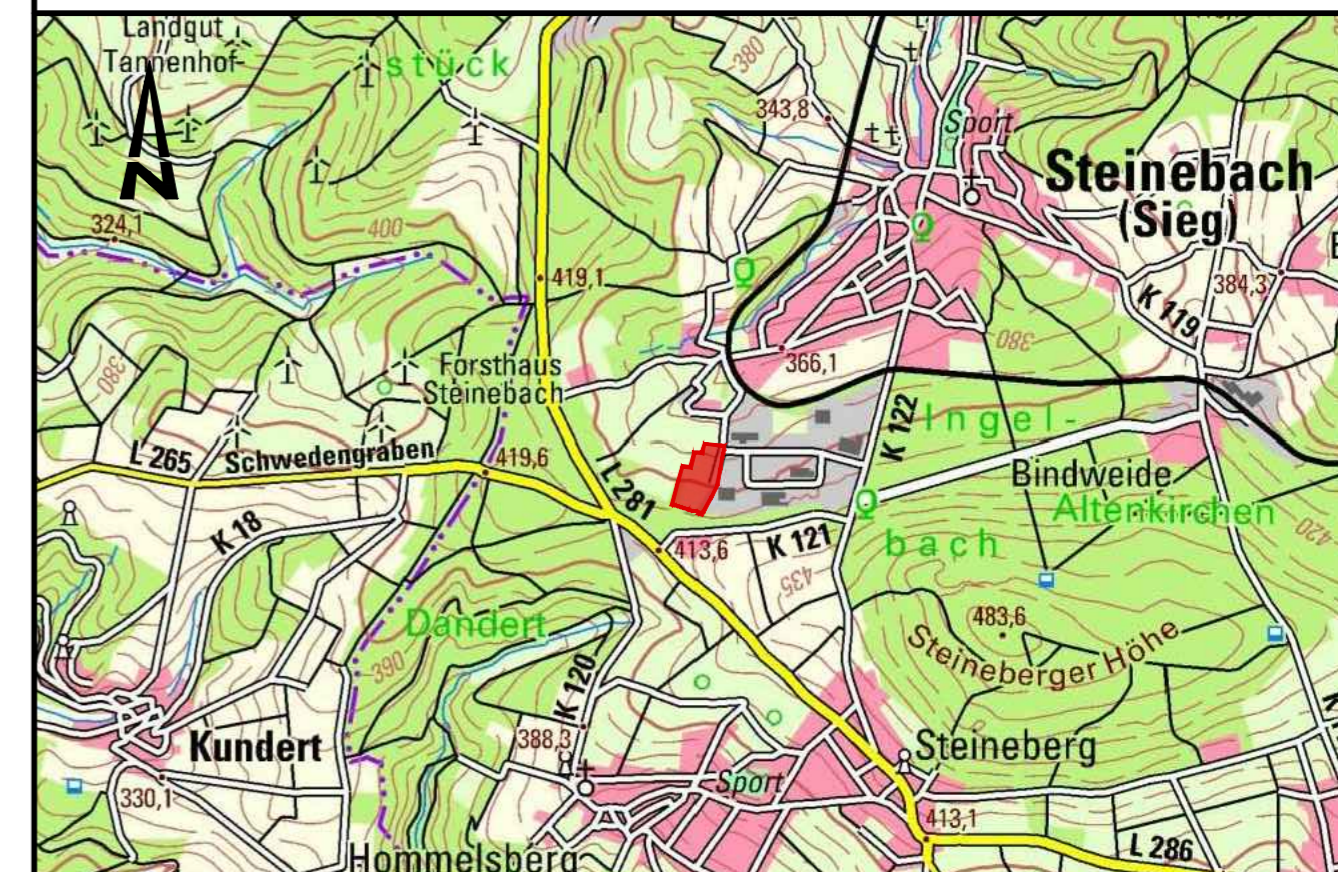
SONSTIGE PLANZEICHEN:

EA1	Biotoptypennummer gem. LfU		Abgrenzung des B-Plangebietes
1	Fotostandort		Laub-, Obst-, Nadelbaum



Übersichtskarte

M. 1 : 25.000



Ortsgemeinde Steinebach

Entwurfsverfasser:

Schmidt
Freiraumplanung
Dipl.-Ing. Stefan Schmidt
Landschaftsarchitekt

Friedrichstraße 4
D-57627 Hachenburg
Telefon (02662) 94 44 27
Telefax (02662) 94 59 62
schmidt-plan@online.de

Fachbeitrag Naturschutz
zum Bebauungsplan
Gewerbegebiet "Auf den Kausen"
- Bestand Biotoptypen -

Anlage 1

Blatt Nr. 1

Projekt-Nr.

bearbeitet St. Schmidt

gezeichnet S. Kunz

Bk.dwg

Maßstab

1 : 1.000

Hachenburg, 30. Juli 2019

Für die Planung:

Steinebach,

Für die Ortsgemeinde: